

何謂 EEC、ECE 法規



ECE : Economic Commission for Europe(歐洲經濟委員會)

歐洲經濟委員會，其乃聯合國之下屬機構，總部設立於日內瓦，其目的在解決歐洲國家間的貿易障礙，促進彼此的經濟發展。其會員國所共同制定之車輛零組件之法規，稱為 ECE 法規。共有 114 條，由 R1 至 R113 及 RE3。不同的法規，代表不同零組(配)件的測試標準及相關的要求。若該產品通過測試時，其驗證機構會發給一證書。產品上並須刻上英文字母大寫的 E，後有一阿拉伯數字，並用一圓圈圈起來。其後的阿拉伯數字即代表其發證國家。例：E1 代表德國，E2 法國，E4 荷蘭，E9 西班牙，等等..因其為大寫的 E，故簡稱為大 E。

P.S.

(1)ECE 法規並無對汽車或機車整車驗證提供檢驗規範。

(2)ECE 所有的法規皆著重於各零組(配)件及系統的測試與檢驗。如汽機車燈具、後視鏡、安全帽...等產品。



EEC : European Economic Community(歐經濟共同體)

歐洲經濟共同體，其主要目的為創建一個無貿易障礙的共同市場，而其最終目標則是結合一個無國界的“大歐洲國”。其會員國所制定之法規，稱之為 EEC 法規。共有一百條。包括零組(配)件及整車認證之要求之法規。其若該產品通過測試時，會發給一小寫 e，後有一阿拉伯數字證書，外圈用一長方形框起來。其阿拉伯數字同樣代表發證國家。如 e1，e2 等，一般稱之為小 e。

EEC 法規與 ECE 法規有何差異？

歐盟經濟共同體的各會員國在委員會批准各項新指令後，必須在十八個月內將該指令實施執行成該國的國內法。若某一會員國已有現行相關之法規 EEC 法規相似者，則以 EEC 法規優先適用。

而 ECE 法規對各會員國則較不具強迫性，每一個會員國皆有權利決定是否接受該項法規。

目前 ARTC 可代為執行之 E-MARK 認證有那些？

- (1) 汽機車燈類。
- (2) 機車整車。
- (3) 汽機車後視鏡。
- (4) 機車安全帽。
- (5) 汽機車喇叭。

- (6) 汽車兒童保護裝置(兒童安全座椅)。
- (7) 其他驗證案件。

何謂 COP(Conformity of Production)

所謂 COP，是指產品量產一致性工廠檢查，主要目的是檢查申請者之產品在量產時，其製造工廠是否能確保產品品質的能力。

取得 E-MARK 證書時，廠商需同時通過產品驗證測試及 COP(產品量產一致性工廠檢查)，才可取得 E-MARK 證書。

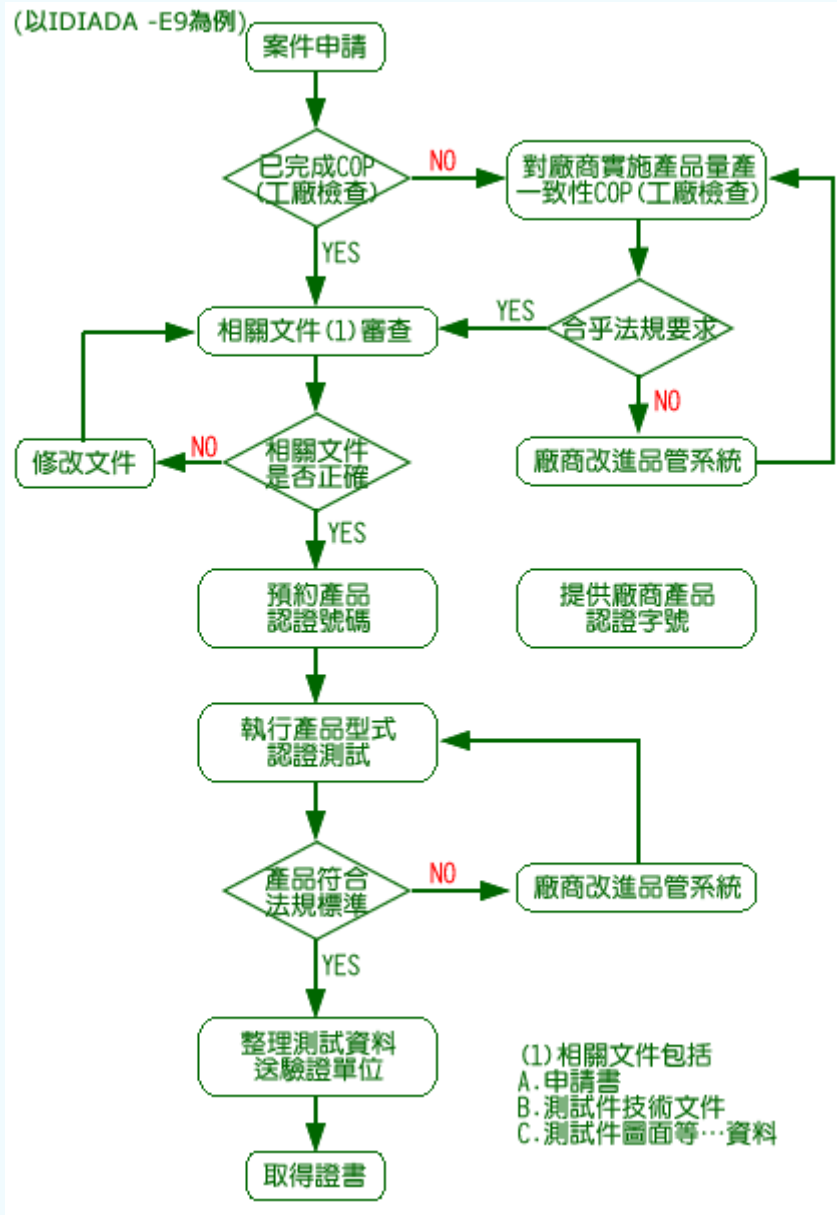
P.S.

- (1)針對 E9 驗證之 COP 檢查，本中心目前不收費。
- (2)歐洲驗證法規規定，一般兩年執行一次 COP 查核。

COP 執行的方式依驗證單位而有所不同，有些單位必須於取得證書前執行(如 IDIADA)有些單位則可先取得證書，再由驗證單位安排 COP 執行日期(如 TUV 萊茵,TVU Nord)。

廠商申請型式認證時，若能提供符合法規要求的檢測設備式環境，且有相關佐證資料(如儀器校正證書..等資料)，則可於廠商指定之測試單位(或實驗室)，在驗證單位人員的監督下，實施產品型式認證法規檢測。

申請 E-MARK 認證流程圖



上述文件範本，如表：

| ECE/EEC 車輛燈光設備相關法規/指令一覽表 | | |
|--------------------------|------------------------------------|--|
| 項目 | E C E 法規號碼 | E E C 指令號碼 |
| 頭燈及頭燈燈泡 | R 1 (已取消)改 R112 R 2 (已取消)改 R113 | 76/761/EEC、 89/517/EEC(頭燈)、 87/354/EEC(均參) |
| 反光器 | R 3 | 76/757/EEC、97/29/EEC |
| 牌照燈 | R 4 | 76/760/EEC、97/31/EEC |

| | | |
|---------------|-------------------|--|
| 封閉式頭燈 | R 5 | |
| 轉向指示燈 | R 6 | 76/759、83/890、89/277/EEC |
| 側方、後方、煞車燈及車寬燈 | R 7 | 76/758、89/516、97/30/EEC |
| 鹵素燈 | R 8 (已取消)改 R112 | |
| 無線電干擾防止 | R 1 0 | |
| 前霧燈 | R 1 9 | 76/762/EEC |
| H4 鹵素燈 | R 2 0 (已取消)改 R112 | |
| 倒車燈 | R 2 3 | 77/539/EEC、97/32/EEC |
| 三角警告標誌 | R 2 7 | |
| 封閉式鹵素頭燈 | R 3 1 | |
| 白熱燈泡 | R 3 7 | |
| 後霧燈 | R 3 8 | 77/538/EEC、89/518/EEC |
| 頭燈清潔器 | R 4 5 | |
| 機動車輛後視鏡 | R 4 6 | |
| 機車輪胎(具反光環帶者) | R 8 8 | |
| 燈光及信號燈安裝 | R 4 8 | 76/756/EEC、80/233/EEC、 82/244/EEC、83/276/EEC、 84/8/EEC、89/278/EEC、 91/663/EEC、97/28/EEC |
| 機車燈光 | R 5 0 | |
| 機車燈光及信號裝置 | R 5 3 | 93/92/EEC、97/24/EEC |
| 輕型機車頭燈 | R 5 6 (已取消)改 R113 | |
| 機車頭燈 | R 5 7 (已取消)改 R113 | |
| 特殊警告燈 | R 6 5 | |
| 慢速車及其拖車之後方標識牌 | R 6 9 | |
| 重及長負載時之後方標示牌 | R 7 0 | |
| 機車頭燈 | R 7 2 (已取消)改 R112 | |
| 輕型機車燈及信號裝置之安裝 | R 7 4 | 93/92/EEC |
| 輕型機車頭燈 | R 7 6 (已取消)改 R113 | |

| | | |
|---------------|-------------------|---|
| 駐車燈 | R 7 7 | 77/540/EEC |
| 機車後視鏡 | R 8 1 | 97/24/EEC |
| 輕型機車鹵素頭燈 | R 8 2 (已取消)改 R113 | |
| 曳引車燈光及信號裝置之安裝 | R 8 6 | 79/532、78/933/EEC(農)、 82/890/EEC、97/54/EEC |
| 晝行燈 | R 8 7 | |
| 側邊標示燈 | R 9 1 | |
| 氣體放電式燈光之燈源 | R 9 8 | |
| 氣體放電式燈光之控制單元 | R 9 9 | |
| 非對稱光型頭燈 | R112 | |
| 對稱光型頭燈 | R113 | |